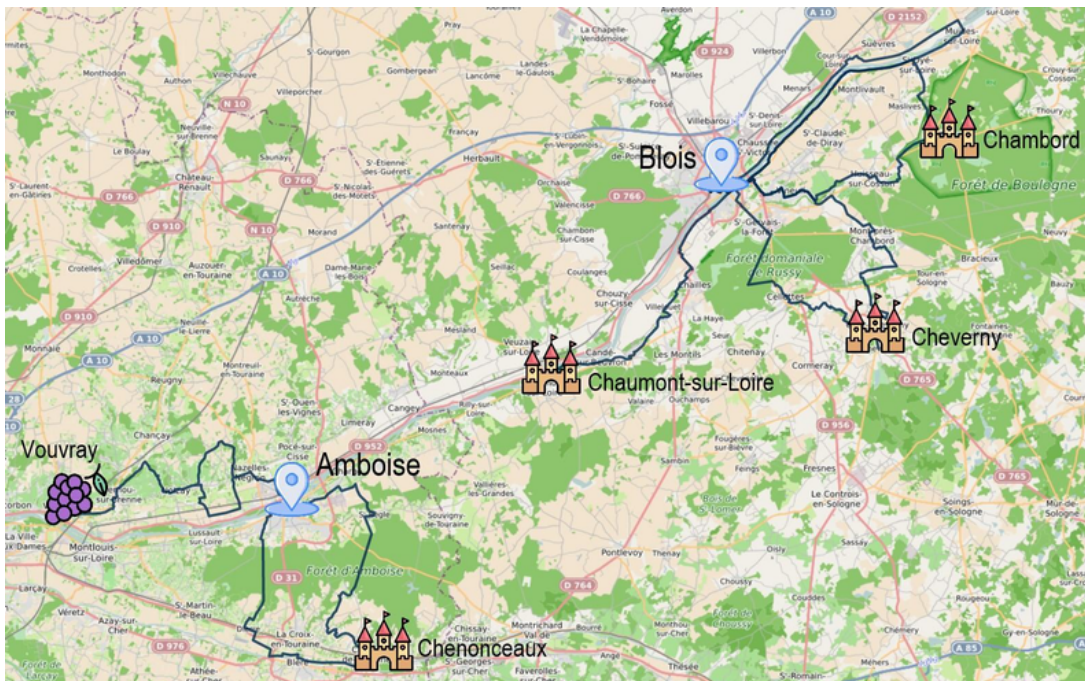


SÉJOUR D'UNE SEMAINE À VÉLO ENTRE BLOIS ET AMBOISE

REF: EBA7



SÉJOUR EN ÉTOILE



DURÉE : 7 JOURS



NIVEAU : 2/3



PROGRAMME :

Jour 1: Journée sur les bords de Loire


Cette première journée vous emmène à la découverte des bords de Loire, dernier fleuve sauvage d'Europe, et du château de Blois qui accueille également le musée des Beaux-Arts de la ville ! Profitez de la soirée pour découvrir cette ville au cachet authentique, les maisons à pans de bois, ses églises, son escalier géant...

 42 kilomètres (A/R)  3 à 4 heures



Jour 2: Blois- Chambord - Blois



Aujourd'hui, enfourchez votre vélo en début de matinée et partez en direction de Chambord sur les itinéraires de la Loire à vélo. Traversez la ville de Blois, longez la Loire jusqu'à Saint-Dyé-sur-Loire où vous entrez dans le domaine de Chambord. Visitez ce château emblématique, mais n'hésitez pas non plus à prendre le temps de parcourir son parc.

 43 kilomètres (A/R)  4 à 5 heures



Jour 3: Blois- Cheverny - Blois

Après avoir quitté Blois, les chemins forestiers vous mèneront cette fois vers les vignes de Cheverny et son château ! Vous visiterez la demeure de Tintin et du capitaine Hadock. N'hésitez pas à visiter la maison des vins en face du château pour découvrir un AOC reconnu.

 50 kilomètres (A/R)  3 à 4 heures



Jour 4 : Blois - Chaumont-sur-Loire - Blois --> Amboise



Aujourd'hui, pédalez jusqu'au château de Chaumont-sur-Loire, qui fut habité jusqu'en 1937 ! Ce château est aujourd'hui centre d'art et de nature et accueille de nombreuses œuvres d'artistes contemporains. Ne loupez pas le festival international des jardins ainsi que les jardins du monde (de mai à octobre). Une fois de retour à Blois, rendez vos vélos à la boutique. Transfert par vos soins avec vos bagages jusqu'à la ville d'Amboise, deuxième partie de votre séjour.

 44 kilomètres (A/R)  3 à 4 heures



Jour 5: Journée autour d'Amboise

Profitez des charmes de la ville d'Amboise. Découvrez également l'histoire mouvementée de son château à travers sa visite. Vous pouvez prolonger la journée avec une balade à vélo ou la visite du château du Clos Lucé (non inclus).

 30 kilomètres (A/R)  3 à 4 heures



Jour 6 : Amboise - Chenonceaux - Amboise



Aujourd'hui, vous traversez la campagne jusqu'à la vallée du Cher pour la découverte de l'exceptionnel château de Chenonceau. Prenez le temps de parcourir ce monument à l'histoire mouvementée. Profitez également des extérieurs : jardins à la française, parc et labyrinthe !

 48 kilomètres (A/R)  4 à 5 heures



Jour 5: Amboise - Vouvray - Amboise

Pour ce dernier jour, nous vous proposons une boucle dans la région de Vouvray. N'hésitez pas à vous arrêter dans les nombreuses caves que vous croiserez afin de découvrir un AOC plus que goûteux. Pour ceux qui le souhaitent, traversez le pont pour rentrer sur Amboise en passant cette fois par l'AOC Montlouis-sur-Loire !

 48 kilomètres (A/R)  4 à 5 heures



INCLUS :

- Mise à disposition et récupération des vélos à Blois
- 7 jours de location de vélo tout chemin fourni avec antivol, sacoche arrière et sacoche guidon
- Les petits déjeuners
- 6 nuits en hôtels
- Mise à disposition et récupération des vélos à Amboise
- Billets coupe-files pour les châteaux de Blois, Chambord, Cheverny, Chaumont-sur-Loire, Amboise et Chenonceau
- Application GPS avec les itinéraires personnalisés
- Assistance téléphonique 7J/7
- Fiches d'itinéraires & documentation touristique
- Taxe(s) de séjour

PRÉCISIONS :

Circuit en liberté, sans accompagnateur

Niveau 2/3 : Cycliste de niveau moyen. Le circuit emprunte principalement des pistes cyclables et petites routes goudronnées. Bien balisé. Etapes de 40 à 50 kms par jour.

Accessible aux enfants qui pédalent déjà en autonomie à partir de 6 ans. Pour les plus petits, location de carrioles et vélo suiveur en option.

Durée : 7 jours, 6 nuits, 7 jours de vélo

Hébergements : Hébergement en hôtel 2**, 3***, 4**** ou équivalent, selon la formule que vous choisirez, et petit-déjeuner.

Ne comprend pas : déjeuners, dîners, boissons, assurances, de dossier de voyage en version papier, tout ce qui n'est pas indiqué dans « Inclus ».



LOCATION DE VÉLOS :



VTC Arcade Escape

21 vitesses | Cadre aluminium | Roue 28
pouces | Pneus anti crevaison |
Suspension avant



VAE Arcade E-Colors

7 vitesses nexus | Cadre aluminium |
Roue 28 pouces | Pneus anticrevaison |
Suspension avant

Cela comprend : casques, antivols, paire de sacoches arrière de 20L chacune et
étanches, sacoche guidon 5L étanche

DANS VOS SACOCHES :

- Lunettes de soleil (contre le soleil, l'air, les moucherons)
- Un coupe-vent adapté aussi pour la pluie (on ne sait jamais !)
- Crème solaire
- Répulsif antimoustique
- Casquette
- Une mini pharmacie : médicaments personnels, anti-douleurs, désinfectant, pansement...
Le nécessaire en cas de petits bobos...
- Batterie externe (l'application GPS consomme beaucoup de batterie)
- Tenues adaptés à la pratique du vélo
- Vêtement thermique/polaire
- Veste imperméable
- Paire de chaussures pour le vélo
- 1 ou 2 bidons d'eau



Comment arriver à Blois ?

- En train : Gare SNCF Blois. Vous trouverez notre boutique à 5 min à pied de la gare.
- En voiture : Autoroute A10, sortie Blois/Vendôme

Où laisser votre véhicule ?

- Parkings gratuits :
 - Parc rue Halou - à 300m des Vélos Verts / à 50m de la gare Blois-Chambord
 - Promenade Edmond Mounin - à 850m des Vélos Verts / à 900m de la gare Blois-Chambord
 - Parking du Mail - à 1.3km des Vélos Verts / à 1.3km de la gare Blois-Chambord
 - Parking Saint-Jean - à 1.4km des Vélos Verts / à 1.5km de la gare Blois-Chambord
- Parkings payants :
 - Les emplacements en voirie (4.80€ par jour / forfait 12€ pour 7 jours)
 - (Acheter le forfait 7j. à l'horodateur : Bouton Jaune -> 1 -> Entrer plaque -> Valider -> Max)
- Parking souterrain payant :
 - Le Parking du Château (9€ par jour / forfait 28€ pour 7 jours) - à 300m des Vélos Verts / à 350m de la gare Blois-Chambord

Comment arriver à Amboise ?

- En train : Gare SNCF Amboise. Vous trouverez notre partenaire à 20 min à pied de la gare.
- En voiture : Autoroute A10, sortie Château-Renault/Amboise

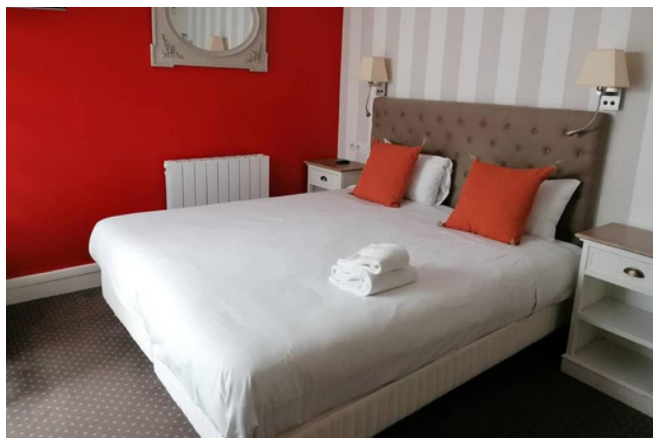
Où laisser votre véhicule ?

- Parkings gratuits :
 - Parking des Tanneurs - à 350m de notre partenaire Le Blason / à 1.7km de la gare d'Amboise
 - Parking Richelieu - à 50m de notre partenaire Le Blason / à 1.6km de la gare d'Amboise
 - Parking du Mail - à 650m de notre partenaire Le Blason / à 1.5km de la gare d'Amboise

GAMME HÉBERGEMENT



Gamme confort



Gamme supérieure



Gamme prestige



Photos non contractuelles

contact@loirevelo.com

02.54.74.57.05

AGIR POUR UN TOURISME RESPONSABLE



Cheverny Voyages est un membre actif de l'association ATR « Agir pour un Tourisme Responsable », dont la conformité avec le label a été vérifiée par Ecocert Environnement. Les valeurs communes du label, partagées par tous ses membres, sont représentées par : la transparence (entre le client et l'agence de voyage), le partenariat (entre les prestataires locaux et l'agence de voyage) et la cohérence (synonyme de bonne communication au sein de l'équipe de l'agence de voyage). Être membre d'ATR nous engage à : - Promouvoir un tourisme de qualité - Respecter l'environnement, le patrimoine et les populations locales - Sensibiliser les voyageurs aux coutumes locales - Informer les voyageurs en toute transparence sur leurs conditions de voyage Pour plus d'information sur l'association ATR. Pour préparer au mieux votre voyage, nous vous invitons à prendre connaissance de la charte éthique du voyageur.

Loirevelo.com s'engage :



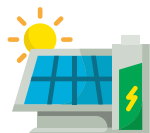
Soutien aux actions locales



Revente des vélos à des associations et recyclage de nos déchets



Incitation à prendre le train



1000m² de panneaux photovoltaïques



Utilisation d'un matériel de seconde main



Achat auprès de fournisseurs locaux



Suppression des supports papiers

Pourquoi voyager avec loirevelo.com



PROCHE DE VOUS



NOUS PARTAGEONS NOS BONS PLANS



TOURISME DURABLE



NOUS SOMMES À VOTRE ÉCOUTE



NOUS GÉRONS TOUTE LA LOGISTIQUE